

**安全上のご注意** ご使用の前に本説明書をよくお読みのうえ、正しくお使いください。

## ⚠ 警告

■ この器具は一般屋内用天井用吊具です。下記のような使用環境や条件で使用すると、火災、感電、落下の原因となります。



禁止

- 下地補強の無い器具重量に耐えられない天井（落下の原因となることがあります）
- 傾斜天井や壁面
- 屋外または浴室など湿気の多いところ（感電の原因となることがあります）
- 振動や衝撃を受けるところ
- 破損や劣化した結線器具への取付（落下の原因となることがあります）

■ 照明器具お取扱いに関して



禁止

- 交流 100 ボルト以外で使用しない。（過電圧を加えると加熱し、火災、感電の恐れがあります）
- 表示ワット数以上の電球を使用しない。（表示以上で使用すると火災の恐れがあります）
- 濡れた手で器具を取付けたり、電球を交換しない。（感電の原因となることがあります）
- 電源コードに負担をかけない。
- 可動部分のある器具は、可動範囲以上に無理に動かさない。（感電、故障、破損の原因となることがあります）
- 布や紙などの燃えやすいものを器具に被せない。
- 器具の改造、部品交換をしない。（火災、感電、落下によるけがの恐れがあります）

## ⚠ 注意

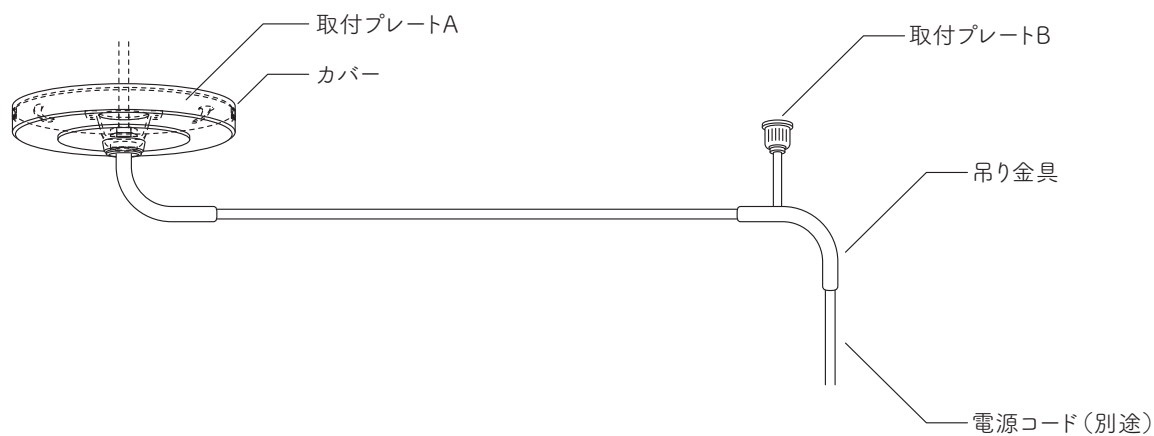


必ず守る

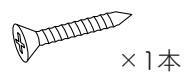
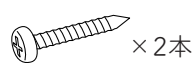
- 異常を感じた場合は、速やかに電源を切る。（販売店や電気工事店にご相談ください）
- 点灯中や消灯後の電球、及び灯具部は高温になっておりますので、素手で触らないでください。（やけどの原因となることがあります）
- 照明器具には寿命があります。設置して 10 年経つと外観に異常がなくても内部の劣化は進行しています。安全にご使用いただくために、定期的に点検を行ってください。（点検せずに長時間使い続けると、まれに火災、感電、落下などに至る場合があります）

## ■付属パーツ

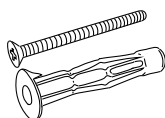
※取付けの前に、付属パーツをご確認ください。



### ・取付ネジ



### ・ボードアンカー&ビス



(補強下地がない場合のみ使用)

### ・コードクリップ



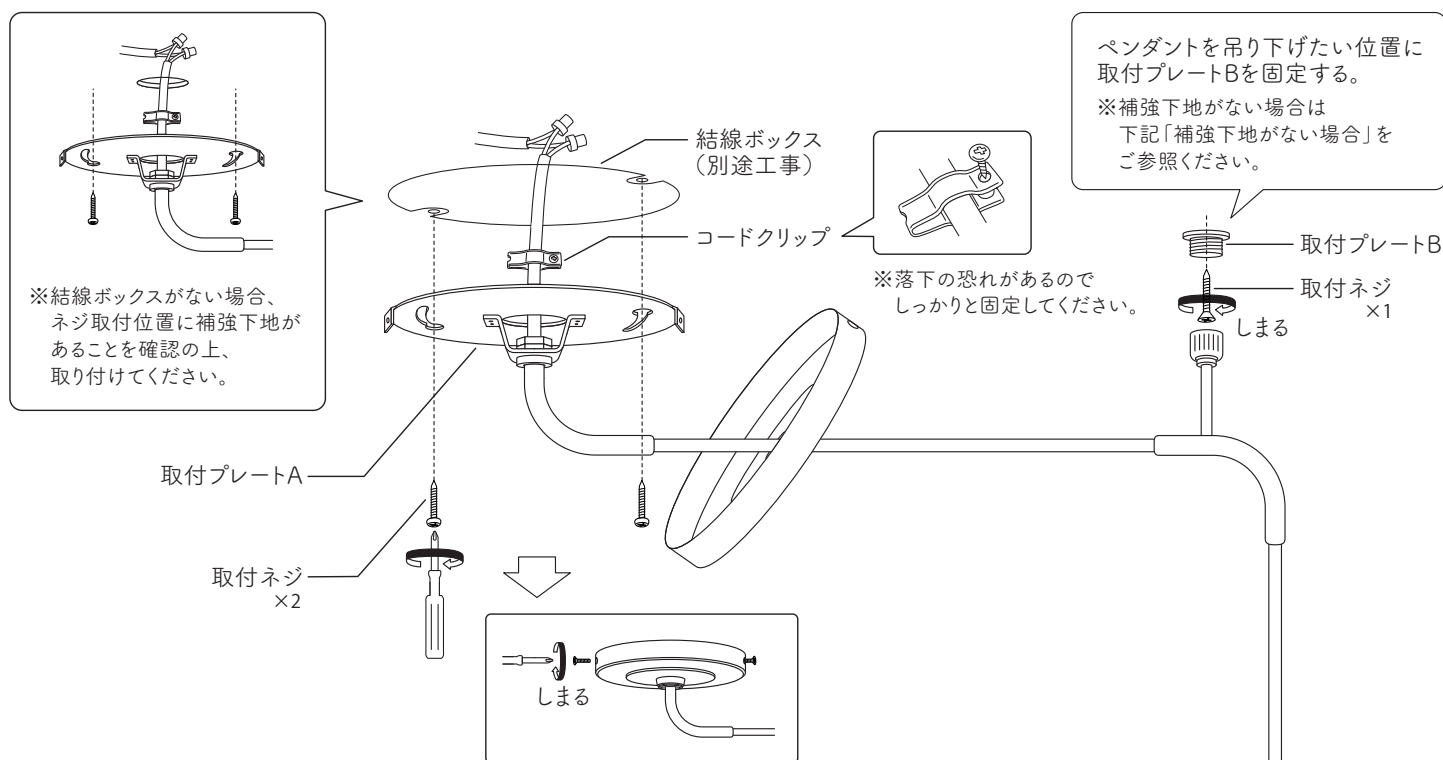
## ●必要工具

### ・プラスドライバー



## ■取付方法

- ・先端に吊る照明器具の総重量は **2kgまで** となります。  
また、照明器具以外のものを取付けたり、強い力で引っ張るなど過剰な荷重を掛けないで下さい。
- ・事前に取付けされる天井面が器具の重量に耐えられる補強があるかを確認してください。
- ・屋外や湿気のある場所で使用しないでください。
- ・器具の取付け、取外しは工事店、電器店に依頼してください。

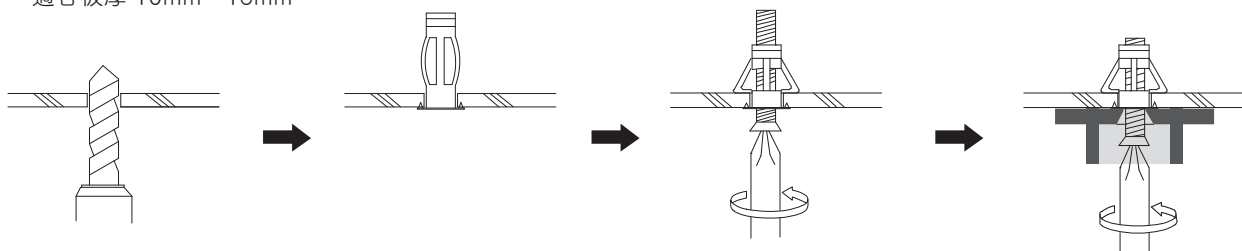


### ●補強下地がない場合

※付属のボードアンカーとビスをご使用ください

\* 下穴径  $\phi 9.0$

\* 適合板厚 10mm~16mm



ドリル等で石膏ボードに下穴をあけてください。

天井板とフラットになるまでボードアンカーを差込んでください。

付属ビスを右に回し、天井のボードアンカーが開き、天井に固定できたか確認してください。

一旦付属ビスをボードアンカーから外し、取付プレートを固定してください。

